



えがお



2007年

2/1
No. 54

●編集・発行／社会福祉法人 鹿嶋市社会福祉協議会

鹿嶋市平井1350-45 ☎ 0299-82-2621 FAX 0299-83-0242

U R L
E-mail

http://www.sopia.or.jp/k-shakyo/
k-shakyo@sopia.or.jp

中野西地区社会福祉協議会

愛称:ウエル西

平成18年4月25日に、中野西地区社会福祉協議会が設立されました。

『安心して暮らせる安全な街をつくろう』を合言葉に、役員をはじめ、ボランティアスタッフが協力して運営しています。誰でも参加できるウエル西さろんも3回目が12月3日に中農村集落センターで開催されました。地域の子ども会やシニアクラブの方たちなど、約90名が集まり、輪投げやかるた遊びなどで、世代を超えて交流を深めていました。



紹介

鉢形、豊郷、大同東、高松、豊津地区の5地区の地区社会福祉協議会に続き、今年度、新たに中野西地区社会福祉協議会(愛称「ウエル西」)と平井地区社会福祉協議会(愛称「ひらあい会」)の2地区に地区社会福祉協議会が誕生しました。ここで、2地区の地区社会福祉協議会の活動風景を紹介します。



平井地区社会福祉協議会

愛称:ひらあい会

平成18年6月1日に、平井地区社会福祉協議会が設立されました。

みんなに平等で、いつも平らかな気持ちで、愛いっぱいひらあい会になるよう願いを込めて、「ひらあい会」と名付けました。

子どもたちの安全を守る「安全パトロール隊」、高齢者のふれあいの場として「ふれあい食事会」、地域の様子や情報を発信する「情報部会」の活動を行っています。

平成18年度 児童生徒福祉作文表彰式

思いやりの心を持ち、ふれあいの輪を広げ、
福祉のまちづくりへ参加していくことを願って…

1月28日(日)鹿嶋勤労文化会館大ホールにおいて「平成18年度児童生徒福祉作文表彰式」が開催されました。福祉作文は、児童・生徒が家庭、学校、社会生活の中で思いやりの心を持ち、明るい福祉のまちづくりに参加するきっかけづくりを目的に行われています。

今年度も心温まる作品が全部で1,607編寄せられ、最優秀作9名、優秀作35名、佳作44名が入賞となりました。表彰式では、最優秀作品の作文発表があり、終始なごやかな雰囲気につつまれました。今回、最優秀作のひとつをご紹介します。

最優秀作

小学生の部

えん どう とも や
遠 藤 友 也(鹿島小1年)

すぎ やま たい が
杉 山 太 雅(高松小2年)

なお え ゆう き
直 江 憂 樹(鹿島小3年)

あさ くら たくみ
浅 倉 巧(鹿島小4年)

ぎょうの うち あい り
行之内 藍 里(鹿島小5年)

みの わ まゆ
箕 輪 黛(波野小6年)

中学生の部

おか の み き
岡 野 未 樹(高松中1年)

あ へ ひろ み
阿 部 弘 美(平井中2年)

すず き ま ゆ
鈴 木 麻 裕(平井中3年)

優 秀 作

小学生の部
高 安 優太郎(鹿島小6年)
関 颯 斗(鹿島小6年)
海老沢 愛美(高松小6年)
植 田 泰 裕(鉢形小6年)
梶 山 佑 樹(三笠小6年)

中学生の部
久 保 有 沙(大野中1年)
野 口 健 吾(鹿野中1年)
山 本 里 沙(平井中1年)
櫻 井 成 太(大野中2年)
嘉 納 瑞 木(鹿野中2年)
田 葉 邑(高松中2年)
山 田 葉 碧(大野中3年)
野 田 夏 美(平井中3年)

佳 作

小学生の部
鮎 田 沙 羅(鹿島小1年)
高 橋 優 理(大野東小1年)
青 野 加 奈(豊津小1年)
飯 島 美 涼(中野東小1年)
笹 本 英 輔(鹿島小2年)
磯 山 綾 汰(大野西小2年)
高 野 雄 大(高松小2年)
長 谷 彩 彩(中野東小2年)
高 倉 楓 太(中野西小2年)
小 林 柗 太(鹿島小3年)
板 倉 美 菜 実(高松小3年)
椎 木 涼 平(中野西小3年)
美濃谷 太(中野西小3年)
朝 生 美 晴(豊津小4年)
坂 上 本 航 史(鹿島小4年)
倉 本 川 裕 里(鹿島小4年)
佐久間 千 晶(鉢形小4年)
谷 川 瑞 生(鹿島小5年)
大 須 柚 乃(鹿島小5年)
高 須 幸 幸(鹿島小5年)
对 馬 彩 果(豊郷小5年)
阿 部 花 奈子(平井小5年)
出 津 一 輝(大野西小6年)

中学生の部
久 保 さやか(大野東小6年)
宮 沢 唯(高松小6年)
関 菜央美(中野西小6年)
一ノ戸 崇(三笠小6年)

中学生の部
額 賀 美友紀(大野中1年)
井 口 唯(鹿島中1年)
川 川 紘 太(高松中1年)
梁 山 友希江(高松中1年)
木 形 秋 浩(平井中1年)
田 花 也(鹿島中2年)
近 藤 実 子(鹿島中2年)
石 藤 花 子(鹿島中2年)
崎 村 希 翼(大野中3年)
竹 村 希 翼(鹿島中3年)
小 野 瀬 藤 翼(鹿島中3年)
林 李 香(鹿島中3年)
谷 川 彩 花(鹿野中3年)
松 本 理 衣(平井中3年)

高校生の部
長 峰 智 子(鹿島高1年)

ぼくのおおじい

高松小学校 2年

杉山 太雅

ぼくには、ひいおじいちゃんがあります。ぼくはいつもおあじいとよんでいきます。おあじいはもうすべ八十さいになるやさしいおあじいです。

ぼくがあさ、学校へ行くときは「たいが、がんばってこいよ」と、言ってくれます。

そのおあじいが、おなかがいたくなって、きゆうきゆうして、大きなびょういんへ行ってしまうました。そしておなかの中のびょうきをこるしゅじゅつをするこになりました。ぼくは、毎日しんばいでびょういんに行きたかったけど、なかなか行けませんでした。でもしゅじゅつの日は、おばあちゃんにおねがいをしてびょういんへ行っていいました。

びょういんのおへやでおあじいは、かんごさんから手にはりをさしてもらったり、いろいろしてもらっていました。そして、いよいよしゅじゅつの時間がきて、かんごさんにおあじいが車いすにせられて行くとき、ぼくはいっしょうけんめい、おあじいのつた車いすをおいにかけて行きました。

そしてエレベーターの下アガしるるとき、ぼくは大きな声で、「おあじいがんばって」と言いました。おあじいは「はいよ」と、へんじをしました。

いっぱい時間がたつて、やっとおあじいはおへやにもどってきました。

それから、おあじいは、少しずつ元気になっていきました。ぼくが、おみまいに行くとおあじいはかならず「たいが、きたか。あいで、あへしゅじゅつ」と、言います。おあじいの手は、とてもあたたかいです。

ぼくは、これからもおあじいとあへしゅじゅつしたいので、ずっとおあじい元気です。

ボランティアセンター情報

これからの事業案内

鹿嶋市ボランティアセンターでは、18年度まだまだたくさんのお仕事があります。皆様のご参加をお待ちしております。

日 時	内 容	会 場
2/3 (土) 9:30~ 16:00	防災ボランティア研修会 実技「応急手当」日本赤十字社指導員 ビデオ鑑賞 「大災害・あなたはどのようにする？」	鹿嶋市 総合福祉センター
2/20(火) 13:00~ 16:30	茨城県ボランティア活動研究集会 講義・木原孝久 氏 「地域での仲間作りと協働を考える」	茨城県 県民文化センター
3/4 (日) 13:00~ 16:30	銚田ブロックボランティア活動研修会 講義・赤坂芙美枝 氏 人とのかわわり「ことばのコミュニ ケーション」	鹿嶋市 まちづくり 市民センター

2月20日(火)に行われる茨城県ボランティア活動研究集会では、鹿行地区代表として、鹿嶋市から「でこぼこジュニア」のボランティアグループが発表します。皆さんぜひご参加ください。

鹿嶋市まちづくり 市民センターに 指文字・点字の掲示

鹿嶋市まちづくり市民センターに2月末日まで、大野手話クラブと六点会の皆さんの協力により、50音図指文字と点字一覧表を掲示しています。また、掲示板は個人ボランティアの草野一夫さんが製作したものです。ぜひご覧ください。

ボランティアQ&A

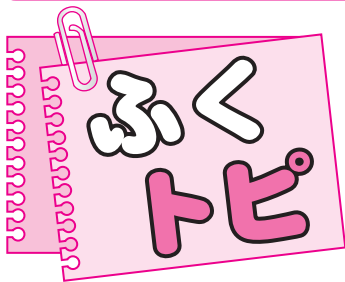
Q1 ボランティアグループが草刈作業のボランティア活動を行い、その地主から寄付金をもらいました。それを、グループの運営費にあてましたが、草刈作業はボランティア活動保険の対象になりますか？

A 対象となります。寄付金がボランティア個人に還元されているのではなく、有償の活動にはあたりません。

Q2 ボランティア活動を目的とする団体の総会などの組織運営活動や、団体構成員の親睦のための活動は、ボランティア活動保険の対象となりますか？

A ボランティア活動に関係する会議や研修、または組織運営活動は対象となりますが、親睦会やレクリエーションなどは対象となりません。

問合せ・申込み 鹿嶋市ボランティアセンター TEL 82-2621 FAX 83-0242



【やじろべえの会作品展】

12月上旬、今年で3年目を迎えた「やじろべえの会」のチャリティーバザーが、ひまわり工房にて開かれました。「少しでも社会のためになれば良いなあ」という会の趣旨に賛同したメンバー5名の作品(手芸品、木工品、陶芸、絵

画など)を中心に展示即売され、今回の売上は、ひまわり工房の運営費と歳末たすけあい募金へ寄付されました。また、今回の開催場所としたひまわり工房では、家の修理や小物作りを格安で行っています。工房代表の岡本さんは、「障がいのある人や家族にも運営に関わってもらい、また、設立目的を理解してもらえるよう、ぜひ気軽に立ち寄ってほしい」と笑顔で話してくれました。



これはいいね



仕上がりを楽しみ！

【総合福祉センター・陶芸クラブ】

総合福祉センターにおいて、毎週火・水・木曜日に、60歳以上の方を対象に陶芸クラブが開かれています。陶芸クラブには、「陶友会」、「和陶会」、「陶成会」の3つのクラブが組織され、各クラブ10人程のグループですが、「みんなのひろば」、「市芸術祭」、「県わくわく美術展」などに出品するのを励みに陶芸を楽しんでいます。陶芸は奥が深く、自分が思ったように仕上がらない時もありますが、窯出しの時が一番わくわくするそうです。また、みんなでお茶を飲みながら、いろんな話をするのも楽しみのひとつになっているようです。

地区社協 ふれっしゅねっと



おぬま せつこ
小沼 節子 64歳
豊津地区社会福祉協議会

以前から婦人会で活躍されていた小沼さん、お孫さんの世話も一段落したのでと、地域の小学生のお迎えを進んで始められました。小学校で、昔の遊びを教えていたこともあり、子どもたちにも慕われています。「人生いつまでも勉強」とおっしゃる、笑顔がとても素敵な方です。

Q うらら会(豊津地区社協)に入られた動機は？

A 役員さんだけは決まっていたのですが、何か私でもお手伝いができるのではと思って入りました。

Q どんな活動をしていますか？

A 地区の皆さんが、うちで作ったお米や野菜を持ち寄り、料理を作り、お年寄りの方を招いて「お茶っこ会」のような食事会をしています。また、カラオケやその他皆さんが参加できる催しを考えています。

Q 活動していて何か感じた事はありますか？

A お年寄りの皆さんが喜んで帰られる様子を見ると、自分もやさしくなれます。やれるだけやろうと思います。もっと早くにやっていたらよかったと、今、若い人を誘っています。

Q あなたにとって地区社協とは？

A 人の輪ができて、皆さんとの交流の中で、人と人のつながりをしみじみ感じるところです。

ファミリー・サポート・センター 講習会の開催

と き 2月24日(土) 10:00~12:30
と ころ 鹿嶋市鹿島商工会館 3階 多目的ホールA
 鹿嶋市宮中2-1-34
内 容 「今、子育て支援に求められるもの」
講 師 心理カウンセラー 井川 三千子さん
対 象 者 子育てに関心のある方
申 込 方 法 2月9日(金)までに下記へ電話で申込みください。
問 合 せ 鹿嶋市ファミリー・サポート・センター
 鹿嶋市平井1350-45
 TEL 83-4811

(みるみる)

セキセイインコを飼って一年が過ぎました。『オウム返し』というのは、普通「人の言葉を鳥がまねすること」と思っていました。鳥が話しかけてくる言葉を私が繰り返していることが多くなっていることに気付いて苦笑(?)。

自分の名前しか言えなかった鳥が、いまではたくさん言葉を覚え、独り言も言い、私とも妙な会話をしています。たかが小鳥でも我が家では、家族の肩に乗ってそれぞれの話しをうなずきながら聞いてくれる、かけがえのない家族となりました。



ウエルポート鹿嶋の郷 ***職員・パート募集***

介護職 職員及びパート (5名)

勤 務 ・特別養護老人ホーム 介護職
 24時間体制(シフト制)
 ・通所介護(デイサービス)
 8:00~18:15(交替勤務)
 ・訪問介護(ホームヘルプサービス)
 7:00~21:00(シフト制)

資格要件 介護福祉士・ヘルパー2級の有資格者
 20歳~45歳位の方

給 与 職 員 月額135,900円~(経験優遇)
 パート 時給860円

看護職 職 員 (1名)

勤 務 ・特別養護老人ホーム 9:00~17:45

資格要件 看護師・准看護師の有資格者
 20歳~45歳位の方

給 与 職 員 月額144,000円~(経験優遇)

応募方法 2月8日(木)までに下記へ電話の上、履歴書(写真添付)をご持参ください。
問 合 せ ウェルポート鹿嶋の郷 担当:今泉
 鹿嶋市宮中4603-1
 TEL 90-3123

松の木学園で仲間をつくりませんか(通所生募集)

松の木学園では、日々、一人ひとりの希望、適性に応じた生活・作業支援に取り組んでいます。楽しい仲間たちとともに過ごしてみませんか。
 通所するには障害者自立支援法により、自立支援給付の支給決定を受けてください。その後、学園と契約を結んでいただきます。(見学は随時可能です。)
問 合 せ 知的障害者通所更生施設 松の木学園
 担当:三浦・渡部
 鹿嶋市平井1127-2
 TEL 84-6301

障害者就職面接会(後期)の開催

と き 2月9日(金) 13:00~
と ころ 鹿嶋市鹿島商工会館 3階 多目的ホール
 鹿嶋市宮中2-1-34
問 合 せ ハローワーク常陸鹿嶋 担当:小野
 鹿嶋市宮中1995-1
 TEL 83-2318
 FAX 82-6028

第10回茨城県障害者美術展の開催

と き 2月8日(木)~14日(水)
 10:00~17:00(最終日は正午まで)
と ころ イオン水戸内原ショッピングセンター
 2F展示会場
内 容 絵画、書道、写真、造形、工芸の作品展示
問 合 せ 茨城県障害者スポーツ・文化協会
 (茨城県保健福祉部障害福祉課内)
 TEL 029-301-3375
 展示会場
 TEL 029-259-1000